

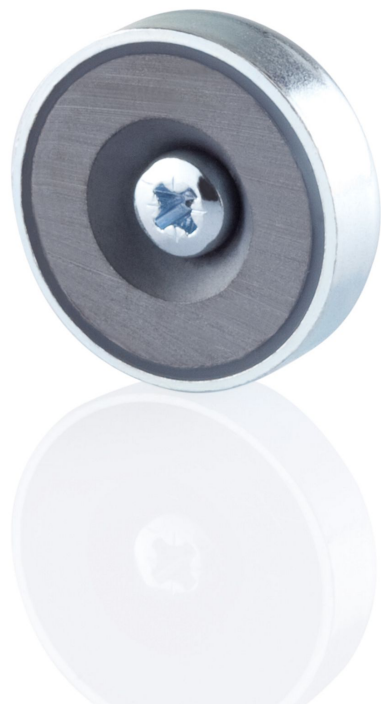
Montagemagnet XTM1

BLMOUXTMASTL2000600200

Artikel-Nr.: 170458

BILTON

FOCUSED
ON
LINEAR
LIGHT



20,0
mm

Länge

6,0
mm

Höhe

20,0
mm

Breite

AUSSCHREIBUNGSTEXT

BL MOUNTING XT Magnet Steel 20x6x20mm Zubehör Montagemagnet XTM1 Artikel 170458 Das Zubehör Montagemagnet XTM1 besteht aus Stahl mit einer Silber Oberfläche und ist einfach zu montieren. Abmessungen (L x B x H): 20,0 mm x 20,0 mm x 6,0 mm

Montagemagnet XTM1

BILTONFOCUSED
ON
LINEAR
LIGHT**BLMOUXTMASTL2000600200**

Artikel-Nr.: 170458

MECHANISCHE DATEN

Nettobreite [mm]	20,0
Nettohöhe [mm]	6,0
Nettolänge [mm]	20,0
Farbe	Silber
Nettogewicht [g]	40.58
Werkstoff	Stahl
Art des Zubehörs	Montageplatte

TEMPERATURTECHNISCHE DATEN

Wärmeleitkoeffizient	11,5
----------------------	------

VERPACKUNGSGEOMETRIE

EAN	4250716909692
Artikel-Nr.	170458
Zolltarifnummer	76042990
Länge [mm]	20,0
Bruttogewicht [g]	44,6
Bruttohöhe [mm]	6,0
Bruttobreite [mm]	20,0
Bruttolänge [mm]	20,0

SICHERHEITSINFORMATIONEN: Lesen Sie sich vor Inbetriebnahme die Sicherheits- und Montagehinweise sorgsam und vollständig durch. Die Betriebsanleitung finden Sie unter: www.biltongroup.com

HAFTUNGSAUSSCHLUSS: Die technischen Angaben sind nach bestem Wissen ermittelt worden. Dennoch behalten wir uns Irrtümer vor. Vergewissern Sie sich, dass Sie immer die neueste Version des Datenblattes verwenden. Das Datenblatt finden Sie unter: www.biltongroup.com