

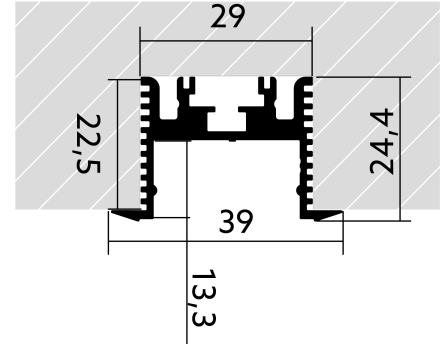
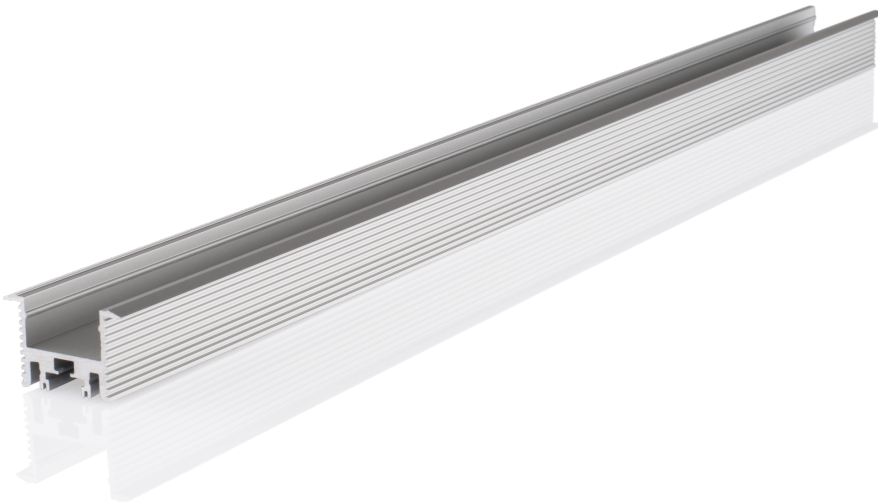
Einbauprofil HT01

BLPHT01035200003900244

Artikel-Nr.: 170690

BILTON

FOCUSED
ON
LINEAR
LIGHT



Werkstoff



Höhe



Breite



Leistungsaufnahme

AUSSCHREIBUNGSTEXT

BL Profil HT01 Einbau 35W/m L2000xB39xH24,4mm BILTON LEDON Technology Einbauprofil HT01 Artikel 170690 Das Einbauprofil HT01 ist mit allen Abdeckungen aus der HT-Familie kombinierbar. Das Profil besteht aus Aluminium mit einer anodisiert/eloxiert Oberfläche und hat eine Leistungsaufnahme bis zu 35 W. Abmessungen (L x B x H): 2000,0 mm x 39,0 mm x 24,4 mm Bitte beachten Sie, dass es zu Zuschnitttoleranzen von +/- 2mm kommen kann.

Einbauprofil HT01

BILTONFOCUSED
ON
LINEAR
LIGHT**BLPHT01035200003900244**

Artikel-Nr.: 170690

MECHANISCHE DATEN

| | |
|-----------------------|-----------------------|
| Nettobreite [mm] | 39,0 |
| Nettohöhe [mm] | 24,4 |
| Nettolänge [mm] | 2000,0 |
| Farbe | lichtgrau |
| Montageart | Einbau |
| Oberflächenschutz | anodisiert / eloxiert |
| Oberflächenbehandlung | anodisiert / eloxiert |
| Nettogewicht [g] | 1222 |
| Werkstoff | Aluminium |

TEMPERATURTECHNISCHE DATEN

| | |
|-----------------------|------|
| Wärmeleitkoeffizient | 23,4 |
| Leistungsaufnahme [W] | 35 |

VERPACKUNGSGINFORMATION

| | |
|-------------------|---------------|
| EAN | 4251160704680 |
| Artikel-Nr. | 170690 |
| Zolltarifnummer | 76042990 |
| Länge [mm] | 2000,0 |
| Bruttogewicht [g] | 1222,0 |
| Ursprungsland | DE |

NOTWENDIGES ZUBEHÖR

| Artikel | Artikel-Nr. |
|-------------------------|-------------|
| Winkel XTC4 | 170456 |
| Federstahlclip YTC5 | 170468 |
| Schwenkbefestigung YTC8 | 170469 |
| Linienverbinder YTV1 | 170471 |
| Endkappe HT001 | 170633 |

SICHERHEITSINFORMATIONEN: Lesen Sie sich vor Inbetriebnahme die Sicherheits- und Montagehinweise sorgsam und vollständig durch. Die Betriebsanleitung finden Sie unter: www.biltongroup.com

HAFTUNGSAUSSCHLUSS: Die technischen Angaben sind nach bestem Wissen ermittelt worden. Dennoch behalten wir uns Irrtümer vor. Vergewissern Sie sich, dass Sie immer die neueste Version des Datenblattes verwenden. Das Datenblatt finden Sie unter: www.biltongroup.com